

LiPod P1

Лазерный 3D-сканер



LiPod P1 - это высокопроизводительный лазерный 3D-сканер дальнего действия, производства компании Greenvalley International, который идеально подходит для выполнения высокоточных съемок объектов любой сложности.

LiPod P1 сочетает в себе полностью автоматические и полуавтоматические алгоритмы объединения и уравнивания данных сканирования.



LiPod P1

Преимущества

Дальность измерений: 620 м

Точность измерений: ± 5 мм на 100 м

Площадь сканирования с одной станции: более 120 га

Высокая производительность: интервал точек 6 мм на расстоянии 10 м от станции, окрашивание облака точек всего за 80 секунд

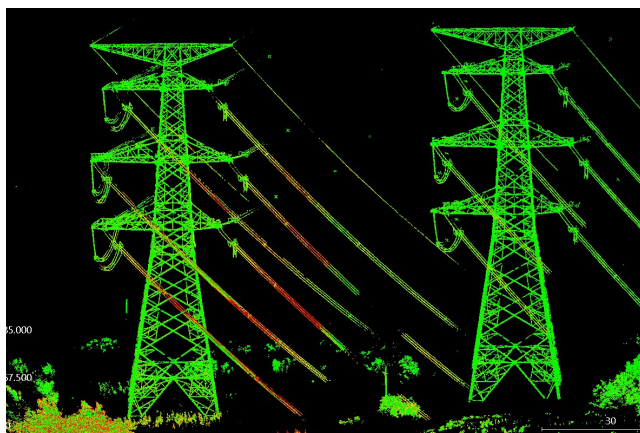
Интеллектуальное автоматическое объединение данных: 75 станций без марок за 1 час

Совместимость с мощным программным обеспечением LiDAR360 и LiDAR360MLS для решения отраслевых задач

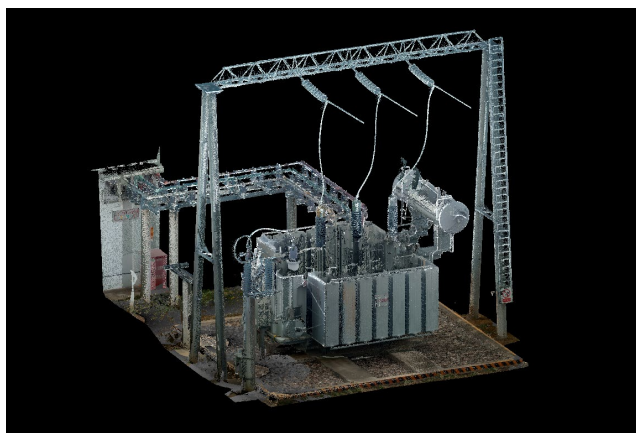
Технические характеристики

Вес	4,85 кг (без батареи)
Тип лазера	импульсный
Класс безопасности лазера	1
Дальность сканирования	620 м (при коэффициенте отражения 90%)
Точность	± 5 мм на 100 м
Скорость сканирование	1 200 000 точек/сек
Угловая точность	0,001° (Гориз./Вертик.)
Поле зрения	360° (Гориз.) & 300° (Вертик.)
Расхождение лазерного луча	0.3 мрад
Хранилище данных	256 Гб USB-накопитель
Разрешение фотокамеры	24,6 МП всего, 2 x 12,3 МП
Сенсорный экран	диагональ 12,7 см
Компенсатор наклона инструмента	диапазон работы $\pm 10^\circ$
	разрешение 0,001°
Потребляемая мощность	25 Вт
Работа от батареи	более 4 ч
Рабочая температура	от -20°C до +60°C
Температура хранения	от -35°C до +70°C
Степень защиты	IP54

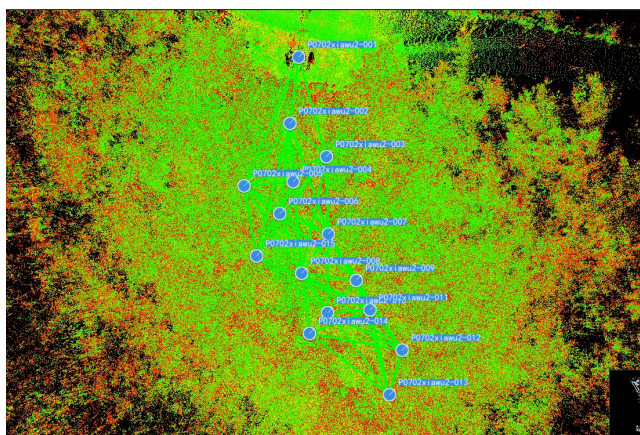
Области применения



Съемка объектов на территориях, запрещенных для полетов



Безопасная съемка объектов энергетики



Автоматическое объединение измерений с использованием сетевого уравнивания



Ландшафтное проектирование и лесотаксация



Сбор данных 3D для информационного моделирования строительных объектов BIM



Проверка ровности и правильности установки конструкций